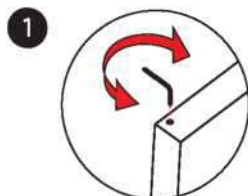


EINSTELLUNG DER EBENHEIT DES TÜRBLATTES mit Stabilisierungsstäben



Vor der Durchführung der eigentlichen Einstellung ist die richtige Korrekturrichtung des Stabilisierungsstabes vorläufig zu überprüfen, **vorsichtig mit dem Schlüssel in beide Richtungen drehen**, und gleichzeitig die Durchbiegung der Fläche (ob sie in die gewünschte Richtung erfolgt) kontrollieren.

2

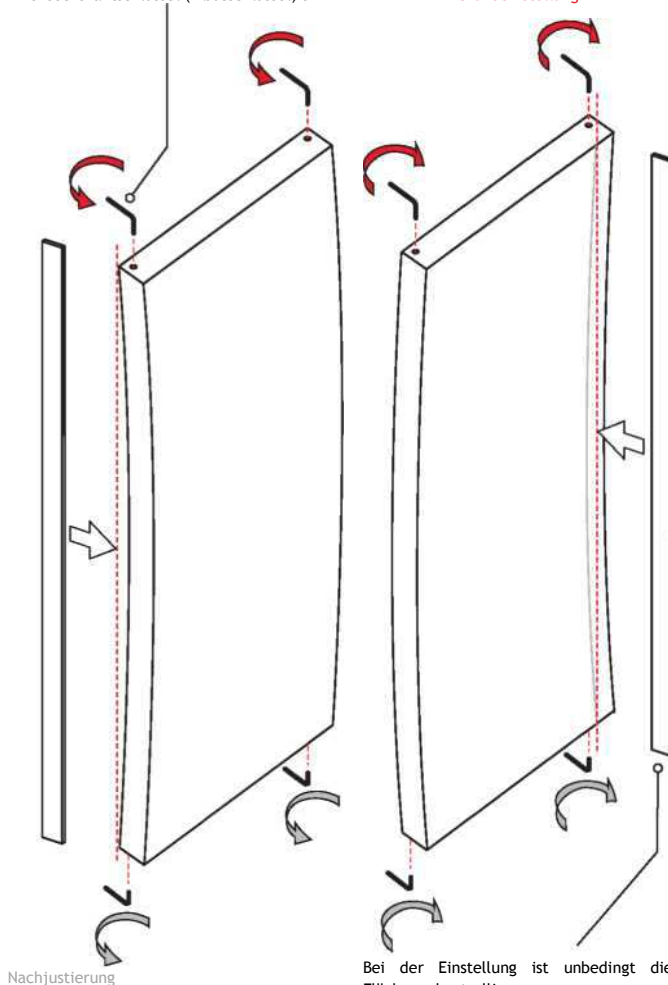
Die Fläche des Türblatts einstellen, die oberen Bohrungen in Anspruch nehmen und mit dem Schlüssel in die festgelegte Richtung drehen, systematisch die Durchbiegung kontrollieren (an die Fläche z.B. ein Lineal oder eine Wasserwaage – immer an der konkaven Seite des Türblatts anhalten).

3

Falls die Einstellung anhand der oberen Bohrungen nicht ausreichend ist, um die perfekt ebene Fläche zu erreichen, ist die Tür von den Scharnieren abzuhängen und die Ebenheit des Türblatts anhand der unteren Bohrungen nachjustieren.

Innensechskantschlüssel (Inbusschlüssel) 5 mm

Grundeinstellung



Bei der Einstellung ist unbedingt die Fläche zu kontrollieren.

Die Ebenheit des Türblatts wird an der konkaven Seite überprüft.